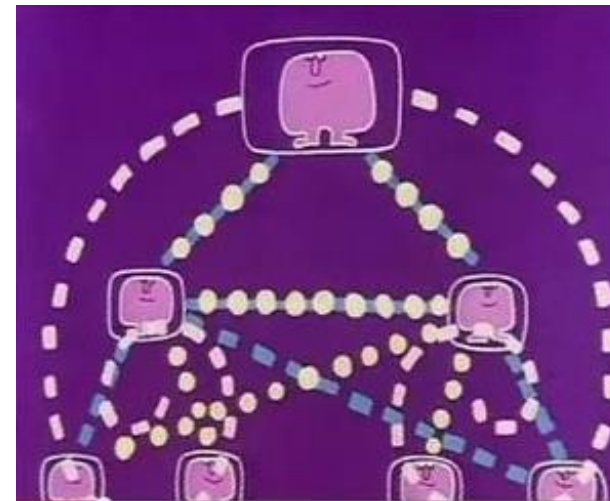


Communication en santé au travail



*La communication en entreprise -
Les Shadoks - 1972*

La communication en santé au travail au-delà des outils disponibles pose plusieurs questions.
Quelles sont les situations lors desquelles la communication ou la non communication peuvent devenir des freins ou des facilitateurs dans nos activités quotidiennes ?
Comment interagir avec des acteurs pluriels ?
Dans ce champ très rapidement évolutif, quels sont les impacts de ces nouvelles formes de communication en santé travail ? ...
Des questions qui seront abordées par des experts lors de cette journée.

Nov'langue managériale: Comment la décrypter pour mieux communiquer avec les managers et les amener à agir en prévention ?

Agnès Vandeveld-Rougale est docteure en anthropologie et sociologie, chercheuse associée au Laboratoire du Changement Social et Politique Université Paris Cité - elle est également enseignante auprès d'étudiants dans le domaine de la santé et a participé à des recherches sur le harcèlement moral et la santé mentale.



Une exploration en trois temps, sur fond de métaphore médicale: **le virus de la nov'langue**



1 - Origine : d'où vient la novlangue managériale ?

- Association entre croissance individuelle et performance organisationnelle
- Tendance à formater l'usage du langage et à limiter la pensée

2 - « Symptômes » : comment se manifeste la novlangue managériale ?

- Ses effets: déstabilisation discursive, fragilisation subjective, prisme interprétatif

3 - « Traitement » ou prévention : comment traiter ou prévenir les risques psychosociaux associés à la novlangue managériale ?

- Dire autrement - « Entre les contraintes du travail et les troubles psychiques s'interpose un sujet capable de comprendre sa situation, de réagir, de la transformer... »
- Quelques pistes non exhaustives - la question des mondes sociaux

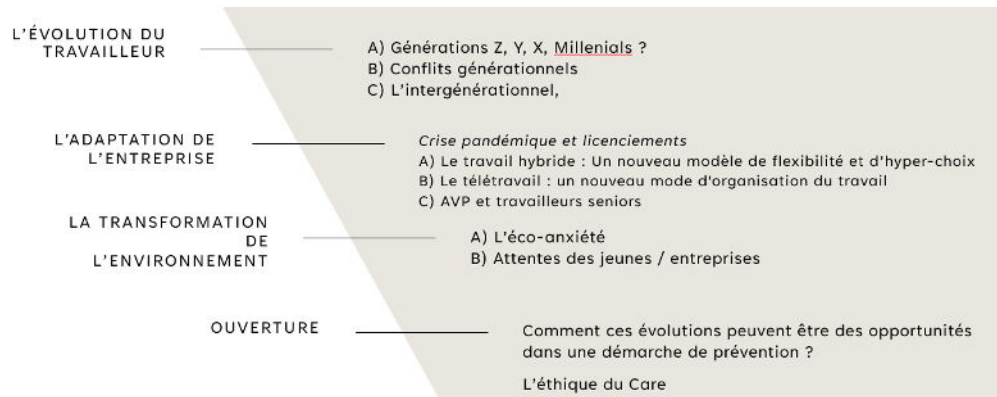


Comment communiquer sur la santé auprès des managers/des entreprises?

Sylvie ZNATY est professeure au CNAM Paris, titulaire de la chaire de Prévention des risques professionnels et environnementaux.

Elle a occupé au préalable des postes de cadre et d'encadrement dans l'industrie (gestion de projets de construction dans les énergies fossiles, experte culture et sécurité, consultante facteurs humains et organisationnels,...). Ses travaux de recherche portent sur les nouvelles formes de travail qui échappent à la médecine du travail ainsi que sur les nouveaux risques en entreprise (comme par exemple le télétravail)

Elle nous présente la vision des entreprises et leurs attentes vis-à-vis de la communication issue des services de santé au travail.



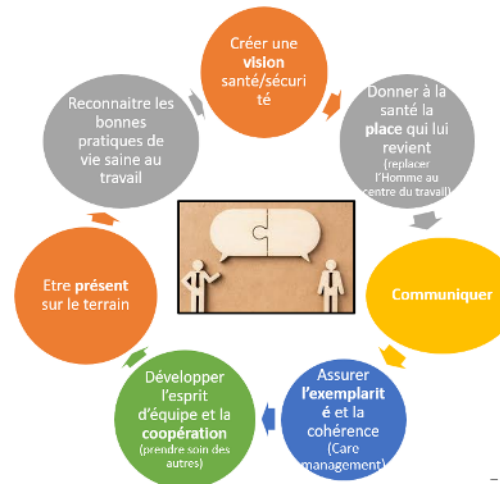
Réinterroger régulièrement notre manière de communiquer pour mieux faire entendre le discours de prévention aux entreprises/salariés.

Plusieurs axes de compréhension:

- Les évolutions dans le monde du travail et les risques associés
- Les points forts dans une communication
- Les résistances
- L'argumentation, le collectif/l'individuel, la confiance

Communication = clé

- Savoir écouter pour être entendu
- Communiquer pour (re)donner du sens et partager la vision
- Communiquer en toute transparence pour gagner la confiance



Nouvelles technologies d'information et de communication: quels enjeux pour l'activité et la santé? Quelles perspectives?

Marc-Eric BOBILLIER CHAUMON est professeur au CNAM Paris – titulaire de la chaire de psychologie du travail

Auteur de nombreux ouvrages, il conduit des recherches sur les nouvelles formes d'activité qui se déploient avec les technologies.

Il mène une réflexion clinique sur les transformations digitales du travail et cherche à accompagner la conception d'un futur du travail qui soit socialement acceptable, professionnellement responsable et humainement soutenable

DU CONTEXTE SOCIO-TECHNIQUE : DES TECHNOLOGIES OMNIPRESENTES AUX INCIDENCES PARADOXALES DES TIC SUR L'ACTIVITÉ ET LA SANTÉ AU TRAVAIL JUSQU'À DES PERSPECTIVES... VERS UNE CLINIQUE DE L'USAGE



Quelques paradoxes des activités médiatisées par les TIC

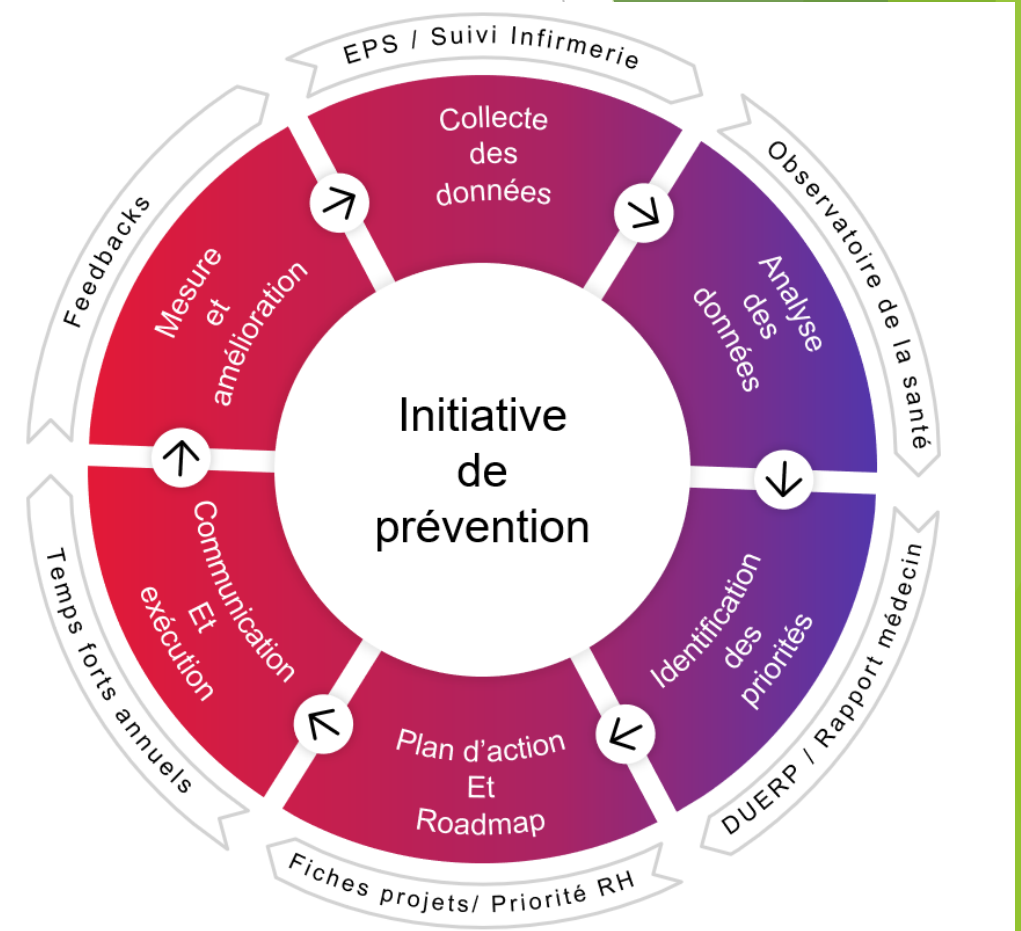
Sentiment de perte de contrôle sur son activité	Vs	Accroissement du contrôle sur l'activité (<i>système info-normatif</i>)
Absence de visibilité sur son activité (sur sa contribution)	Vs	Plus grande visibilité (<i>transparence</i>) sur le travail (<i>système panoptique</i>)
Augmentation des équipes/collaborations virtuelles	Vs	Isolement/solitude des salariés
Travail Hybride (<i>Nomadisme/mobilité professionnelle</i>)	Vs	Sédentarité professionnelle
Eloignement- Distanciation / à l'objet du travail	vs	Promiscuité avec le travail

La communication: un rôle essentiel en santé au travail

Thimothé CHOISET, ergonomiste et psychologue du travail, préventeur au sein d'un SST d'une ESN, nous a présenté la manière dont une campagne de communication pouvait être réalisée dans le cadre d'un plan de prévention en santé au travail

Du plan de prévention au plan de communication

- Analyse des données (via le recueil auprès des infirmières de site)
- Identification des priorités de prévention
- Choix du sujet, feuille de route
- Ciblage de la population (salariés, futurs, salariés, décideurs)
- Définition du plan de communication: : slogan, logo etc..., invitations aux événements (inscription à des ateliers de prévention ou visioconférences), rédaction des newsletters, communication auprès du management interne, éventuelle communication externe
- Retour d'expérience



Rapport Moral et Financier 2022

la
SOCIÉTÉ
de
MÉDECINE
du
TRAVAIL

Midi-Pyrénées

Présidente : Dr VERDIER Hélène

Secrétaire : Dr LUBY Nicolas

Trésorière : Dr TERLAUD Nadège

